

**OPIS TECHNICZNY**

1. nazwa i numer obrębu ewidencyjnego i numery działek ewidencyjnych, na których obiekt jest usytuowany:

**SUWAŁKI 0001, NR GEOD.: 21819/3  
(106301\_1.0001.21819/3)**

2. imię i nazwisko lub nazwa inwestora, adres inwestora:

**OKRĘGOWY URZĄD MIAR W BIAŁYMSTOKU  
15-396 BIAŁYSTOK, UL. KOPERNIKA 89**

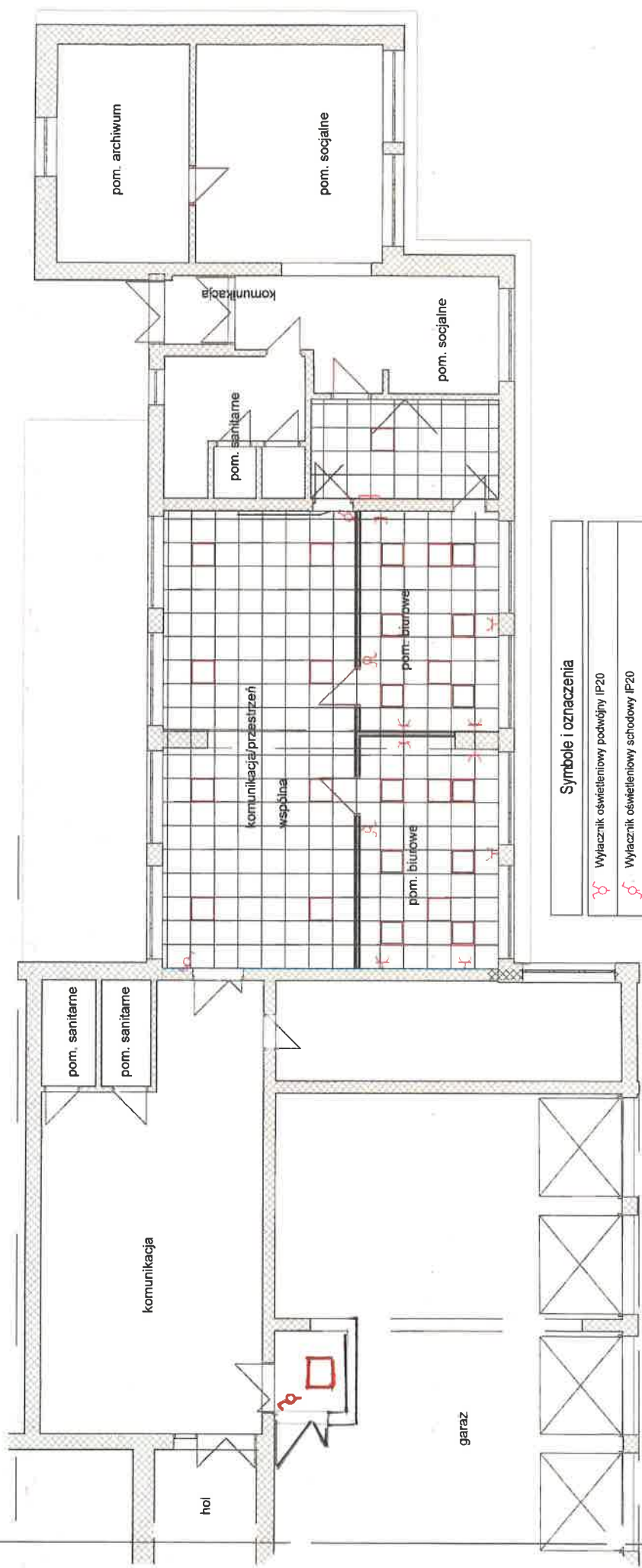
3. W projektowanych pokojach biurowych należy wykonać nową instalację gniazd ogólnych i oświetlenia ogólnego. Instalację gniazdową wykonać przewodami YDYp 3x2,5mm<sup>2</sup>, oświetleniową 3x1,5mm<sup>2</sup>. Przewody w ścianach g.k. układać w rurach instalacyjnych elastycznych. Przewody prowadzić w linach prostych równoległe do ścian i stropów. Istniejącą rozdzielnicę rozbudować o 2 pola (wyłączniki instalacyjne o char. B10 i B16).

Oświetlenie pomieszczeń biurowych wykonać nowymi oprawami LED, dostosowując ją do aktualnie obowiązujących norm. Zaproponowano panel LED o strumieniu świetlnym 3600 lm. Obliczenia natężenia oświetlenia w załączeniu.

Opracowanie:

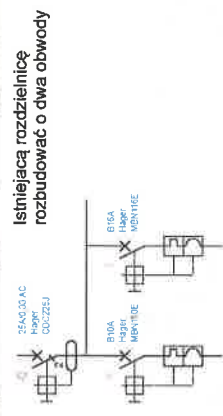
**mgr inż. Andrzej Sliwiński**

Uprawnienia do projektowania, kierowania i nadzorowania w zakresie instalacji elektrycznych  
SUW 46/94



**Symbole i oznaczenia**

	Wyłącznik oświetleniowy podwójny IP20
	Wyłącznik oświetleniowy schodowy IP20
	Gniazdo wtykowe 1P+N+PE IP20
	Oprawa RC132V CA LED36S840 PSU W60L60 1xLED OC



STUDIO A KATARZYNA JABLONSKA  
ul. Świdawska 7 50-400 Świdów

MAJAMA DOKŁADU BUDOWLANEGO  
PRZEBUDOWA BUDYNKU UŻYTECZNOŚCI PUBLICZNEJ - SIEDZIBY  
GŁÓWNEGO URZĘDU MIAR WYDZIAŁU ZAMIESZCOWEGO W SUWAŁKACH  
ADRES INWESTYCJI  
UL. PUŁASKIEGO 73, 16-400 SUWAŁKI

INST. ELEKTRYCZNE

Projektant: imię, nazwisko, podpis projektanta  
numer uprawnień budowlanych  
mgr inż. ANDRZEJ SUWIŃSKI  
uprawnienia budowlane Nr SUW - 4001  
do kierowania robotami i sporządzania projektów sieci i instalacji  
elektrycznych w budownictwie osób fizycznych

DATA SPORZĄDZENIA 21.12.2020  
SKALA 1:100  
NR RYSUNKU NR RYSUNKU

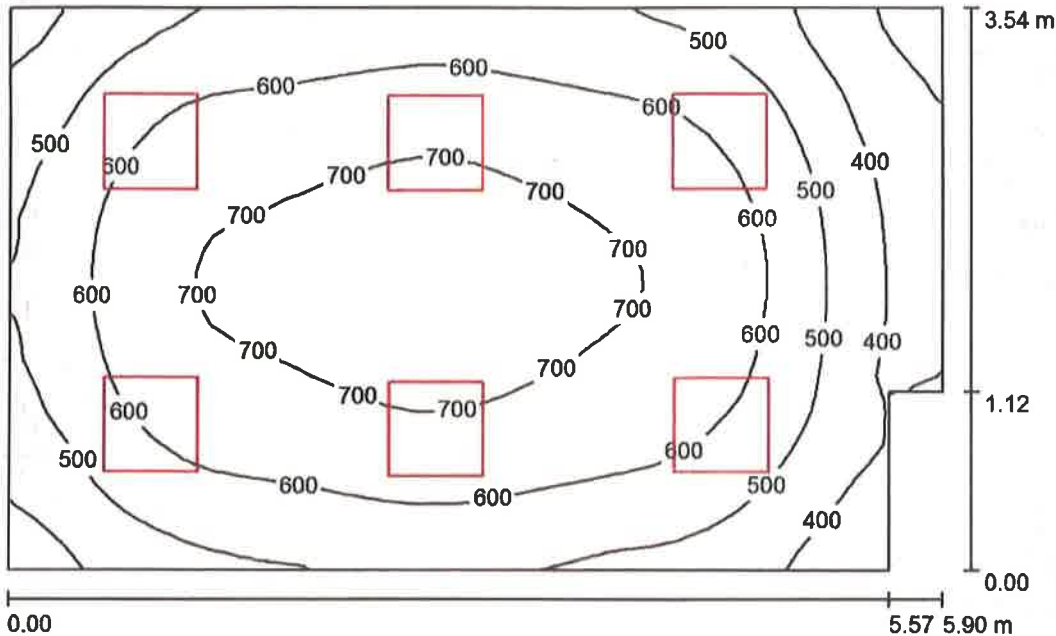
TYTUŁ RYSUNKU  
INSTALACJE ELEKTRYCZNE

E.1

P.P.U. Instalator s.c.

ul. Sejneńska 63  
16-400 SuwałkiEdytor Andrzej Śliwiński  
Telefon  
faks  
e-Mail

## Pomieszczenie biurowe 1 / Wyniki jednoarkuszowe

Wysokość pomieszczenia: 3.000 m, Wysokość montażu: 3.011 m,  
Współczynnik konserwacji: 0.77

Wartości Lux, Skala 1:46

Powierzchnia	$\rho$ [%]	$E_m$ [lx]	$E_{min}$ [lx]	$E_{max}$ [lx]	$E_{min} / E_m$
Płaskość pracy	/	580	262	757	0.451
Podłoga	20	477	268	613	0.561
Sufit	70	127	84	165	0.661
Ściany (6)	50	280	102	500	/

**Płaskość pracy:**Wysokość: 0.850 m  
Siatka: 32 x 32 Punkty  
Margines: 0.000 m**Wykaz opraw**

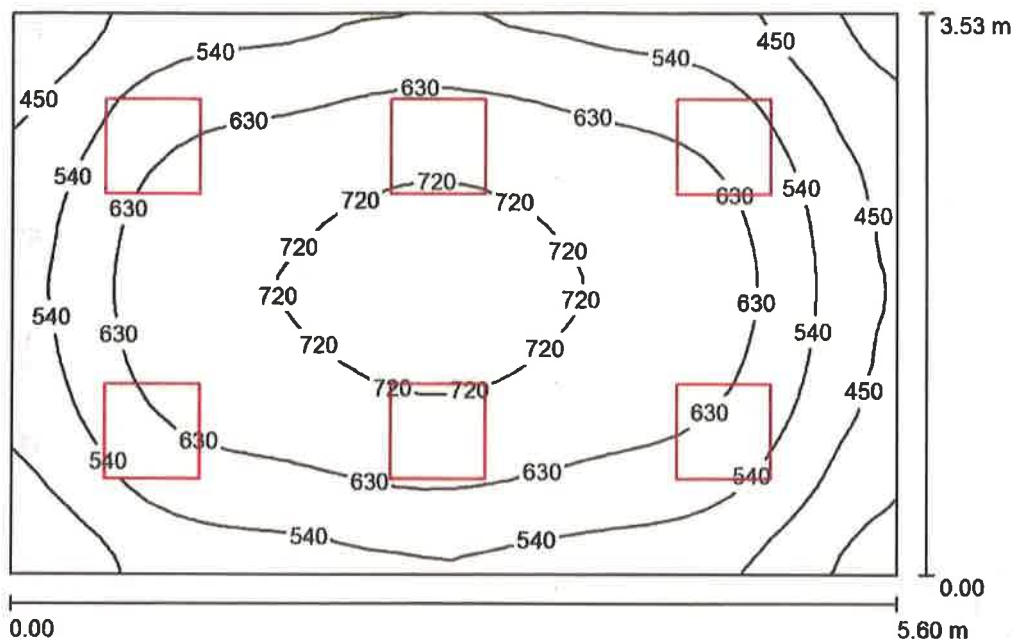
Nr.	Ilość	Etykieta (Czynnik korekcyjny)	$\Phi$ (Oprawa) [lm]	$\Phi$ (Lampy) [lm]	P [W]
1	6	PHILIPS RC132V G4 LED36S840 PSU W60L60 1xLED OC TPA (1.000)	3600	3600	29.0
W sumie:			21600	21600	174.0

Specyfikacja mocy przyłączeniowej:  $8.49 \text{ W/m}^2 = 1.46 \text{ W/m}^2/100 \text{ lx}$  (Powierzchnia podstawowa:  $20.50 \text{ m}^2$ )

P.P.U. Instalator s.c.

ul. Sejneńska 63  
16-400 SuwałkiEdytor Andrzej Śliwiński  
Telefon  
faks  
e-Mail

## Pomieszczenie biurowe 2 / Wyniki jednoarkuszowe

Wysokość pomieszczenia: 3.000 m, Wysokość montażu: 3.011 m,  
Współczynnik konserwacji: 0.77

Wartości Lux, Skala 1:46

Powierzchnia	$\rho$ [%]	$E_m$ [lx]	$E_{min}$ [lx]	$E_{max}$ [lx]	$E_{min} / E_m$
Płaszczyzna pracy	/	595	327	761	0.549
Podłoga	20	488	301	619	0.618
Sufit	70	133	95	161	0.713
Ściany (4)	50	294	125	511	/

**Płaszczyzna pracy:**Wysokość: 0.850 m  
Siatka: 32 x 32 Punkty  
Margines: 0.000 m**Wykaz opraw**

Nr.	Ilość	Etykieta (Czynnik korekcyjny)	$\Phi$ (Oprawa) [lm]	$\Phi$ (Lampy) [lm]	P [W]
1	6	PHILIPS RC132V G4 LED36S840 PSU W60L60 1xLED OC TPA (1.000)	3600	3600	29.0
W sumie:			21600W	sumie: 21600	174.0

Specyfikacja mocy przyłączeniowej:  $8.79 \text{ W/m}^2 = 1.48 \text{ W/m}^2/100 \text{ lx}$  (Powierzchnia podstawowa:  $19.79 \text{ m}^2$ )